



Sattelkipper S.KI

Mehr Nutzlast für Baustelle, Agrar und Recycling

Inhalt

Schmitz Cargobull Service-Welt

- 2 Alles aus einer Hand

SMART PLUS Paket

- 4 Ihre Komplettlösung mit SMART PLUS Paket
5 Das SMART PLUS Paket im Überblick

Baustellenfahrzeuge

- 6 Sattelkipper S.KI SOLID mit Stahl-Rundmulde
7 Wirtschaftliche Stahl-Rundmulde
8 Sattelkipper S.KI LIGHT mit Aluminium-Kastenmulde
9 Rückwandprogramm
10 Hydraulische Rückwandklappe
11 Mulden-Abdeckungen

Thermo-Isolierung

- 12 Stahl-Rundmulde mit Thermo-Isolierung
13 Vollisolierte Aluminium-Kastenmulde

S.KI Control App

- 14 Einfaches Handling durch Fernsteuerung
15 Innovationen im Überblick

Großraummulden

- 16 S.KI VOLUME mit Aluminium-Kastenmulde
17 Rollplane mit bogenförmigem Verdeckgestell
18 Sattelkipper S.KI VOLUME mit Stahl-Rundmulde
19 Rückwände

Chassis und Fahrwerk

- 20 Solides Stahl-Chassis
21 ROTOS DriveTechnology

Ausstattung und Zubehör

- 22 Ausstattung und Zubehör

- 23 **Kontakt**

Alles aus einer Hand

Sie bekommen bei Schmitz Cargobull eine ganzheitliche Service-Welt, die alle Bedürfnisse rund um den Trailer in seinem gesamten Nutzungszeitraum abdeckt:

Von der Finanzierung Ihres Fahrzeugs über den Service für unterwegs bis zur Wertsicherung durch eine faire Inzahlungnahme. Weniger Boxenstopps erhöhen die Verfügbarkeit Ihrer Fahrzeuge und sichern den Werterhalt. Und das Ganze zu niedrigen und planbaren Kosten – ein Trailerleben lang.



Maßgeschneiderte Finanzierungen und Versicherungen vom Branchenprofi

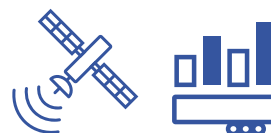


Second Hand – First Class
Gebrauchte in geprüfter Qualität

Anschaffung

Wertermittlung
und Verkauf

Nutzung



TrailerConnect® Telematik für eine smarte Logistik und Flottenmanagement

24h



Original-Ersatzteile in 24h, mit EPOS Portal online bestellen



Full Service für Trailer, Kühlgerät und Reifen

24h



24h Cargobull Euroservice – Pannenhilfe europaweit



1.700 Service-Partner – Ihre Fachwerkstatt für Full Service

Unsere Service-Welt – Ihre Vorteile:



- **One-Stop-Shopping:**
Ein zentraler Ansprechpartner für alles rund um den Trailer
- **100 % Schmitz Cargobull** für den gesamten Nutzungszyklus des Trailers
- **Service-Lösungen vom Branchenexperten**, optimal auf die Produktpalette von Schmitz Cargobull abgestimmt
- **Europaweiter Service und Flotten-Management** über Onlineportale
- **Finanzierung, Full Service, Trailer-Telematik, Second Hand** – individuelle Leistungspakete für jeden Einsatz
- **Kosten- und Preistransparenz** bei Original-Ersatzteilen und höchster Servicequalität
- **Zuverlässiger Systempartner der Logistik** für umfassende Transportlösungen

Weitere Infos entnehmen Sie bitte der Service-Broschüre.



Ihre Komplettlösung mit SMART PLUS Paket

Serienmäßige Ausstattung plus umfassende Services von Schmitz Cargobull machen den Sattelkipper S.KI 24 SL SMART mit SMART PLUS Paket zur perfekten Transportlösung für Ihre Anforderungen. Sie können alle Fahrzeuge aus dem Kipperprogramm von Schmitz Cargobull, die mit einem Extra-LIGHT-Chassis geliefert werden, mit dem SMART PLUS Paket kombinieren. Auf Wunsch bekommen Sie dazu eine maßgeschneiderte Finanzierung von unseren Branchenexperten.



Der Sattelkipper S.KI SMART

Unsere Telematik TrailerConnect® im Sattelkipper S.KI SMART ist mit der CTU3 als zentrale Steuerung perfekt für die intelligente Vernetzung aller Trailerdaten aus EBS, optionaler Sensorik (auch Reifendruckkontrolle) und extrem robuster Hardware. Angezeigt und teilweise gesteuert wird das System über das benutzerfreundliche TrailerConnect® Telematik-Portal 2.0. Mit Trailer-Telematik optimieren Sie ihre Disposition, behalten den Überblick im Flotten-Management und optimieren Ihre Wartung. Sie reduzieren Ihre Kosten und steigern gleichzeitig die Verfügbarkeit Ihrer Trailer.



* Option.

Das SMART PLUS Paket im Überblick

Folgende Features machen Ihren Sattelkipper S.KI SMART zur kompromisslos wirtschaftlichen Transportlösung:

- Extra-LIGHT-Chassis
- Trailer-Telematik
- Reifendruckkontrolle
- Bremsbelagverschleißanzeige+**
- LED-Heckleuchten und vier Rückfahr-scheinwerfer am Heck und seitlich über dem Fahrwerk.



Full Service-Trailer:

Übernahme von Wartungs- und Instandhaltungskosten, Austausch aller Verschleißteile am Trailer (Hydraulik und Mulde*) bei mehr als 1.700 Service-Partnern, europaweiter Pannendienst mit Zahlungsgarantie und Abwicklung über Schmitz Cargobull. Der Vertrag gilt ohne Laufleistungsbegrenzung.



Trailer-Telematik:

Schneller Zugang durch vorinstallierte Hardware zum Telematik-Dienst

TrailerConnect® inkl. digitaler Karte (Google Maps). Durch das integrierte W-Lan ist ein Zugriff auf die Telematik-Daten via beSmart App jederzeit möglich.



Full Service-Reifen:

Neureifen von Premium-Herstellern, abgestimmt auf Ihren Bedarf, wahlweise für Straßen- oder Baustellen-einsatz*. Mehr als 2.500 Service-Partner in Europa. Europaweiter Pannendienst mit Zahlungsgarantie und Abwicklung über Schmitz Cargobull. Ersatzkosten für Wartung, Verschleiß, Reifenpannen und Gewaltschäden sind komplett abgedeckt.



Finanzierung: Faire Monatsraten inkl. aller Service- und Dienstleistungskomponenten, die den besseren Werterhalt

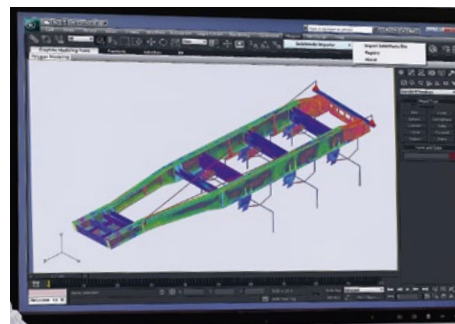
des Fahrzeugs berücksichtigen. Individuelle Verträge mit Laufzeiten und Winterausstand* nach Wunsch.

Ihre Vorteile:

- **Robustes, gewichtsoptimiertes Extra-LIGHT-Chassis**
- **TrailerConnect® Telematik-Hardware und Telematik-Dienst TrailerConnect® Info**
- **Reifendruck-Kontrollsystem – Erhöhung von Sicherheit und Zuverlässigkeit**
- **Bremsbelagverschleißanzeige+ für radgenaue Anzeige des Zustandes der Bremsbeläge – Weniger Verschleiß und Schäden, Reduktion der Kosten**
- **LED-Lichtanlage – Lange Lebensdauer bei einem Minimum an Verbrauch**
- **Full Service-Trailer und -Reifen**
- **Besserer Werterhalt und Senkung der Total Cost of Ownership (TCO)**
- **Faire Finanzierung*, die alle Vorteile in eine Gesamt-Monatsrate übernimmt. Finanzierung mit Winterausstand***
- **Restwerterhöhung**



Jeweils zwei LED-Rückfahr-scheinwerfer seitlich und hinten sind wartungsarm und bieten hohe Lichtausbeute bei geringem Stromverbrauch.



Extra-LIGHT-Chassis: FEM-konstruiert für maximale Torsionssteifheit bei Optimierung der Nutzlast.



Reifendruck-Kontrollsystem senkt Reifenverschleiß, Kraftstoffkosten, reduziert Pannenhäufigkeit.

* Option.

** Radgenaue Anzeige des verschlissenen Bremsbelages.

Sattelkipper S.KI SOLID mit Stahl-Rundmulde

Unsere Sattelkipper S.KI mit Stahl-Rundmulde sind die wirtschaftliche Transportlösung für den Baustellenverkehr. Sie überzeugen durch geringe Anschaffungs- und Reparaturkosten bei hoher Verschleißresistenz und eignen sich für den Transport von abrasivem Material wie Sand, Kies, Zuschlagstoffe und Asphalt sowie bei entsprechender Auslegung für Gesteins- und Betonbrocken. Sie sind ideal für Kurzstrecken und häufige Kippvorgänge.

Ihre Service-Vorteile:



**Full Service-Vertrag
inkl. Mulde & Reifen**



**Finanzierung mit
Winterausstand**



**Express-Auslieferung
nach 7 Werktagen****

**S.KI SOLID
mit einem
Eigengewicht
ab 5,5 t***

Baustellen-Mulden
mit Volumen
von 21 bis 36 m³

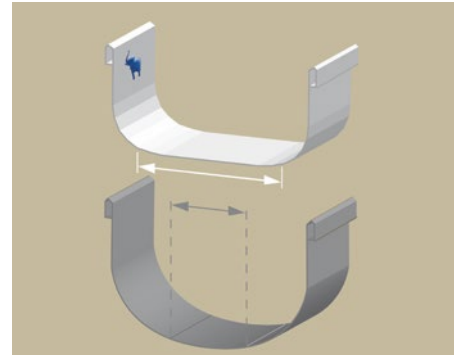
Klappbarer Unterfahr-
schutz für die Arbeit am
Straßenfertiger

LED-Mehrkammer-
leuchte mit dynami-
schem Blinker***

Stahl-Chassis, je nach Einsatz
als LIGHT-, Standard- oder
Heavy Duty-Variante

Ihre Vorteile:

- **Tiefer Schwerpunkt durch flachen, breiteren Boden. Dadurch ist die Ladungshöhe reduziert, das Fahrzeug fahrstabiler und sicherer**
- **Mulden-Form verhindert das Anhaften von Ladegut. Das erhöht die Sicherheit beim Entladen**
- **Dank FEM-Konstruktion ist das geschweißte Leichtbau-Stahl-Chassis gewichts- und nutzlast-optimiert. Es ist robuster, reparaturfreundlicher und langlebiger als ein Aluminium-Chassis**



Stahl-Rundmulde mit optimiertem Querschnitt für ein besseres Fahrverhalten.



Der flache Boden der Stahl-Rundmulde sorgt für eine niedrigere Ladekante bei gleichem Volumen.



Der tiefe Schwerpunkt der Mulde optimiert die Kippstabilität. Bei zu starker Seitenneigung warnt der Seitenneigungs-Assistent.*



Die automatische Absenkfunktion bietet höhere Standsicherheit beim Kippvorgang und kann im Bedarfsfall deaktiviert werden.

Bei schwierigen Bodenverhältnissen bietet der zwei-achsige Kippsattel Vorteile. Die Lastverteilung des Kippsattels ist ausgelegt für die Kombination mit Drei-Achs-Sattelzugmaschinen und bietet auf dem Antriebsaggregat ausreichend Satteldruck.



Wirtschaftliche Stahl-Rundmulde

Schaffen Sie sich die optimale Mulde für Ihr Baustellengeschäft und kombinieren Sie verschiedene Längen und Höhen mit unterschiedlichen Materialstärken. Möglich sind Volumina zwischen 21–36 m³. Das Ergebnis ist eine perfekte Lösung aus Volumen, Gewicht und Nutzung. Stabilität und Haltbarkeit sind durch die belastungsgerechte Konstruktion mit unterschiedlichen Wandstärken und durch die Verwendung von hochfestem Feinkornstahl gewährleistet. Das stellt unsere eigene Materialprüfung sicher.

Sattelkipper S.KI LIGHT mit Aluminium- Kastenmulde

Für die Langstrecke mit gering abrasivem Schüttgut wie Sand, Kies und Split und bei chemisch aggressivem Schüttgut wie Streusalz ist die Aluminium-Kastenmulde das nutzllastoptimierte Transportmittel mit ausgezeichneter Gesamtbetriebskostenbilanz. Die Leichtbau-Alternative geht nicht zulasten der Mulden-Stabilität. Dafür sorgt der Aufbau aus 40 mm starken Systemprofilen, einer Wandstärke von 2,5 mm oder 3,5 mm und optionalen Verschleißblechen.

Ihre Vorteile:

- **Besonders wirtschaftlich:**
Robustes, geschweißtes Stahl-Chassis und offroad-taugliches Fahrwerk
- **Mulden-Aufbau spart Gewicht**
zugunsten einer höheren Nutzlast

**S.KI LIGHT
mit einem
Eigengewicht
ab 4,8 t***

Leichte Kastenmulde
aus Schmitz Cargobull
Aluminium-Systemprofilen



Innen mit Kunststoff-
auskleidung**



Verschleißbleche
an den Seiten-
Innenwänden**



Zusätzlicher Griff an
der Pendelklappe**



Gerundeter Untergurt
für gute Rutschfähigkeit
beim Abkippen

ROTOS-Fahrwerk (s. Seite 21)

LIGHT-Fahrgestell-
rahmen (s. Seite 20)

Klappbarer
Unterfahrerschutz
(s. Seite 23)

Ihre Service-Vorteile:



**Full Service-Vertrag
inkl. Mulde & Reifen**



**Finanzierung mit
Winterausstand**

* Je nach Konfiguration und Ausstattung. ** Option.



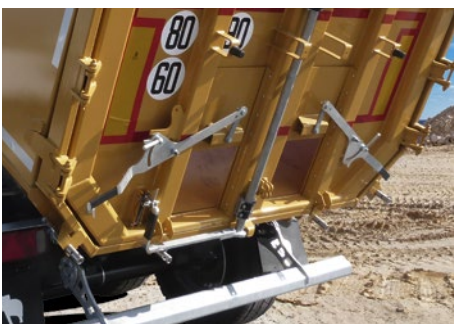
Aufliegende Rückwandklappen mit umlaufender Dichtung und zusätzlichen Spannverschlüssen.



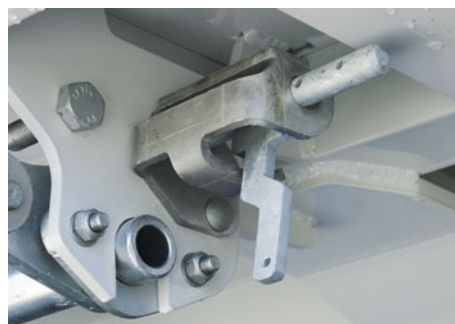
Innen liegende Pendelklappe mit Schütte.



Die Kombitür ermöglicht das Abkippen über eine Pendelfunktion, über Getreideschieber oder Türfunktion.



Fein dosiertes Entladen über zwei Getreideschieber in einer Kombitür.



Bei Entladung durch die Getreideschieber wird die Hakenverriegelung durch den Abstecker gesperrt.



Automatisch-mechanische Hakenverriegelung mit zwei Zugstangen.

Rückwandprogramm

Sie haben die Auswahl zwischen verschiedenen Rückwandlösungen. Bei häufiger Teilentladung von Schüttgut ist die aufliegende Pendelklappe sinnvoll. Für das geführte Entladen am Straßenfertiger empfiehlt sich die innen liegende Pendelklappe mit Schütte. Gerne rüsten wir Ihre Rückwand mit Schieber aus – die Pendelklappe mit einem und die Kombitür mit bis zu zwei Schiebern. Aufliegende Klappen und Kombitüren sind mit einem Doppel-Pendel-Lager ausgestattet, um den bestmöglichen Öffnungsquerschnitt zu erreichen und Beschädigungen an der Rückwandklappe zu verhindern.

Hydraulische Rückwandklappe

Ideal für häufiges Abkippen und dicke Brocken ist die hydraulische Rückwand. Drei Funktionen sind über einen Schalter am Langträger oder via App wählbar. Nach Beginn des Kippvorgangs setzt sich die hydraulisch betriebene Rückwandklappe in Bewegung. Zum Beispiel öffnet sie sich vollständig und gibt den maximalen Öffnungsquerschnitt frei. Wollen Sie die Fracht dosiert entladen, dann wählen Sie einfach die Entladung über den Schieber. Die Pendel-Funktion rundet den Funktionsumfang ab.



Der Öffnungswinkel ist stufenlos einstellbar. Bei sperrigen Schüttgütern sorgt der maximale Öffnungsquerschnitt für beschädigungsfreies Entladen.



Die Mechanik befindet sich außerhalb des Kippbereichs. Zylinder und Leitungen sind im Aufbau geschützt.



Dank integrierter Pendel-Funktion öffnet sich die Klappe entsprechend der Mulden-Neigung.



Dosiertes Entladen mit hydraulischer Rückwandklappe über den Schieber.

Werk Gotha



Auf dem werkseigenen Kipp-Prüfstand von Schmitz Cargobull werden die Fahrzeuge in der Entwicklung auf Kipp-Stabilität und Torsionssteifigkeit getestet.



Bis zu 7.500 Sattelkipper im Jahr lassen sich auf der Produktionslinie mit präziser Taktung in Serie fertigen.



Teilautomatisierte Fertigungsanlagen für Stahl-Rund- und Aluminium-Kastenmulden gewährleisten stets gleichbleibende Spitzenqualität.



Seitliche Rollplane geschlossen: Die Abdeckung der Ladung spart Kraftstoff, denn sie verbessert die Aerodynamik des Sattelkipper S.KI. Damit steigert die Ladungssicherung die Rentabilität.



Arbeitsbühne mit rutschhemmendem Boden, Mulden-Einstiegshilfe und Parkposition für den Hydraulikschlauch.



Zeitsparend: Manuelle Rollverdeckplane mit Schnellspanneinrichtung.

Mulden- Abdeckungen

Ob händisch zu bedienende Rollplane oder elektrisches Schiebeverdeck – beides schützt die Fracht und sorgt so für Sicherheit im Verkehr. Die Vorteile beim elektrischen Schiebeverdeck liegen auf der Hand: Kein Hantieren auf der Arbeitsbühne, sondern die leichte und schnelle Bedienung vom Boden aus. Bei der Rollplane wirken bogenförmige Querspiegel den Wasseransammlungen auf der Plane entgegen und ermöglichen das Schließen des Dachs auch bei überbündiger Beladung.



Das Schiebeverdeck von Schmitz Cargobull wird wahlweise in manueller oder elektrischer Ausführung geliefert. Die seitlichen Befestigungen mit Rollhaken und einem Z-Profil verbessern das Handling.



Winkelgetriebe und der Antrieb des Schiebeverdecks sind geschützt unter dem Vordach an der Mulden-Stirnwand montiert.



Das Bedienpanel des elektrischen Schiebeverdecks ist am Längsträger montiert.

Stahl-Rundmulde mit Thermo-Isolierung

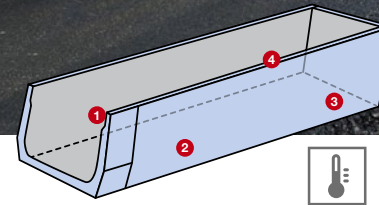
Allseitig, glatt und passgenau: Mit unserer Thermo-Isolierung für Ihre Stahl-Rundmulde bekommen Sie die perfekte Transportlösung für die gestiegenen Anforderungen im Fernstraßenbau. Zur Isolierung gehört die isolierte Pendelklappe genauso wie die temperaturbeständige Rollplane.

Mehr Nutzlast:
Eigengewicht ab 5,8 t*

Thermo-Isolierung nach DIN 70001



Alle thermo-isolierten Mulden sind für die Vier-Punkt-Temperaturmessung mit seitlichen Öffnungen ausgestattet.



Ihre Vorteile:

- Ultraleichter, flexibler, hocheffizienter Dämmschaum auf organischer Basis
- Eigengewicht der Isolierung ab 310 kg
- Leergewicht ab 5.790 kg
- Tiefer Schwerpunkt des Sattelaufliegers
- Schwimmend verlegte, leicht austauschbare Isolier-Segmente
- Hochwertige, temperaturbeständige Rollplane, auch als Schieberverdeck
- Auf Wunsch: Für den Einbau elektronischer Messtechnik vorbereitet



Zukunftssicher: Messöffnungen für manuelle, direkte Temperaturmessung und Vorbereitung für den Einbau digitaler Messtechnik**.



Die Stahl-Rundmulde mit effizienter Unterboden-Isolierung liegt passgenau auf der Gummiauflage des Chassis auf.



Reparaturfreundliche Isolierung von außen – bei Beschädigung können einzelne Segmente schnell ausgetauscht werden.



Aufliegende, thermo-isolierte Pendelklappe ist geeignet für Teilladungen. Optional mit Schieber.

* Je nach Konfiguration und Ausstattung. ** Option.

Ihre Vorteile:

- Nutzlastoptimierte Thermo-Vollisolierung für Baustellenfahrzeuge ab 5.170 kg
- Geringes Eigengewicht der Isolierungs-Elemente ab 380 kg
- Niedriger Schwerpunkt – die Mulde hat die gleichen Abmessungen wie die konventionellen Versionen
- Hochwertige, temperaturbeständige Plane mit komfortabler Schnellspanneinrichtung oder elektrischem Schiebeverdeck
- Auf Wunsch: Vorbereitung einer elektronischen Messtechnik



Thermoisolierte Rückwand, wahlweise mit aufliegender Pendelklappe oder innenliegender Pendelklappe mit Schütte.

Vollisolierte Aluminium-Kastenmulde

Die gewichtsoptimierte Transportlösung für den Straßenbau ist der Einsatz einer vollisolierten Aluminium-Kastenmulde mit LIGHT-Chassis. In Kombination mit leichten Isolierungs-Einbauten lässt sich eine hohe Nutzlast erreichen. Die Isolierung ist am Boden bündig eingelassen und verringert an den Seitenwänden nur geringfügig das Mulden-Volumen.

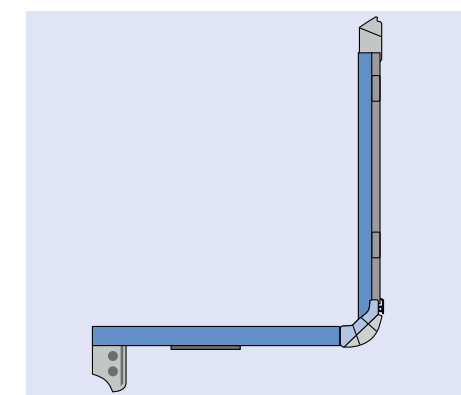
Die Mulde ist mit aufliegender Pendelklappe oder mit innenliegender Pendelklappe und Schütte lieferbar. Auf Wunsch werden die Aluminium-Kastenmulden für die Nachrüstung der Mess-Sensorik vorbereitet.



Der klappbare Unterfahrtschutz sorgt beim Abkippen von Asphalt in den Straßenfertiger für mehr Freiraum.



Verschleißbleche optimieren die Widerstandsfähigkeit der Aluminium-Kastenmulde im Heckbereich**.



Isolierung von Boden und Seitenwänden der Aluminium-Kastenmulde durch Hochtemperatur-Hartschaum.

* Je nach Konfiguration und Ausstattung. ** Option.

Innovationen im Überblick



Wiegensystem zeigt zuverlässig das Gewicht des Schüttguts in der Mulde an. So lässt sich eine Überladung vermeiden.



Automatisches Absenken der Luftfederung im Fahrwerk beim Entladen sorgt für mehr Standsicherheit durch einen tieferen Schwerpunkt.



Automatische Anfahrhilfe erhöht die Traktion durch das selbsttätige Anheben der Liftachse, wenn die Truck-Antriebsachse beim Anfahrvorgang Grip verliert.



Automatischer Achslastausgleich optimiert die Lastverteilung und sorgt für ausgeglichene Achslasten bei ungleichmäßig beladener Mulde.



Einstellbare Fertigerbremse erlaubt die Einstellung des Bremsdrucks während der Arbeit am Straßenfertiger und wird über die Smartphone-App gesteuert.



Elektronische Luftfederung sorgt für lastunabhängigen Federungskomfort, für eine optimale Straßenlage und erlaubt die differenzierte Einstellung am Fahrwerk.



Kippwinkel-Assistent misst über einen Sensor am Kipplager den exakten Kippwinkel und bremst automatisch beim Fahren mit angekippter Mulde.



Knickwinkel-Assistent misst die Stellung von Zugmaschine zu Trailer beim Be- und Entladen. Ideal ist eine Stellung in einer Linie.



Neigungswinkel-Assistent misst die Seitenneigung des Fahrzeugs auf unebenen Untergründen vor Beginn des Kippvorgangs. Bei zu großer Seitenneigung wird der Kippvorgang angehalten.



Laderaumkamera* zeigt via WiFi-Verbindung ein aktuelles Videobild in der Smartphone-App zur Überwachung der Ladevorgänge.



Rückraumkamera* mit WiFi-Verbindung zeigt in der Smartphone-App den Rangierraum hinter dem Trailer. Das erleichtert das Rangieren und Abkippen.



Rückwand-Fernbedienung: Drei verschiedene Betriebsmodi können voreingestellt werden. Aktivierung durch den Kippvorgang.



Reifendruck-Kontrolle mit Nachfüllfunktion stellt selbsttätig den voreingestellten Luftdruck in den einzelnen Reifen des Fahrwerks her und warnt bei Luftverlust, um ein Liegenbleiben zu vermeiden.



Fernbedienung für das elektrische Verdeck* erlaubt die schnelle Ladungssicherung via Smartphone-App in ca. 25 Sek. Ein Aufsteigen auf die Arbeitsbühne und schweißtreibendes Hantieren entfällt.



Pneumatischer Unterfahrerschutz lässt sich über Smartphone-Button nach oben und nach unten klappen. Zusätzlich wird die Position des Unterfahrerschutzes angezeigt.



Fernbedienung via Smartphone-App ermöglicht eine zugmaschinenunabhängige Steuerung der oben genannten Funktionen. Fest eingebaute Schalter im Fahrerhaus sind überflüssig. Als Fernbedienung kann ein handelsübliches WiFi-taugliches Mobilgerät (Smartphone oder Tablet) genutzt werden.



Zwei Kameras überwachen das Abfließen des Schüttguts sowie den Rückraum beim Abkippen und Rangieren am Straßenfertiger.



Das Reifendruck-Kontroll- und Nachfüllsystem überwacht aktiv den Reifendruck in jedem einzelnen Pneu.



Erfahren Sie mehr unter:
www.trailer-control.com



S.KI VOLUME mit Aluminium-Kastenmulde

Damit die Ernte sauber, sicher und schonend an ihren Bestimmungsort kommt, bietet der Sattelkipper S.KI VOLUME AK mit Aluminium-Großraummulde bis zu 60 m³ Ladevolumen. Die Aluminium-Großraummulde ist mit einem geraden oder optional mit einem gekröpften Fahrstellrahmen lieferbar.

Ihre Service-Vorteile:



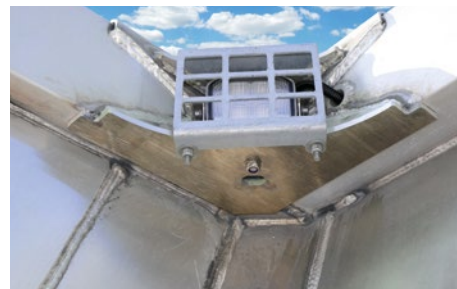
Flottenüberwachung mit Telematik TrailerConnect®



Full Service-Vertrag inkl. Mulde & Reifen



Stirnwandmontierte Arbeitsbühne* mit individueller Anpassung der Podesthöhe für einen sicheren Stand.



Innenraumbeleuchtung der Mulde ermöglicht die Reinigung auch bei geschlossenem Verdeck.



Getreideauslaufrichter in Parkposition am Chassis.



Gekröpftes Chassis für eine niedrigere Einladehöhe und einen tieferen Schwerpunkt für verbesserte Fahrstabilität.

* Option.



Aufliegende Pendelklappe mit umlaufender Gummidichtung, Getreideschieber, Vier-Haken-Verriegelung und seitlichen Spannverschlüssen.



Kombitür: Kontrolliertes Schütten per Getreideschieber, Kippen durch die Pendelklappe, Laden mit geöffneten Türen.



Aluminium-Doppelflügeltür ohne Pendelrahmen mit zwei Getreideschiebern.

Rollplane mit bogenförmigem Verdeckgestell

Einfach zu bedienen: Die verbesserte Rollplane lässt sich bequem und schnell vom Boden aus über den langen Mittelspanngurt schließen. Der Aufstieg auf die Arbeitsbühne zum Schließen der Plane ist nicht erforderlich. Zusätzlich sorgen die Spannratschen mit breiterem Griff und größerem Hebel für ein komfortableres Handling. Der heckseitig fest angebrachte Planenlatz macht ein Entladen mit geschlossener Abdeckung möglich. Dadurch bleibt die Fracht geschützt und es geht keine Zeit durch das Aufrollen des gesamten Verdecks verloren.



Kombitür mit geschlossenem Pendelrahmen und Türflügeln.



Abkippen über die seitlich fixierten Türen.



Das Mittelrohr in der Rollplane sorgt für mehr Stabilität der Abdeckung.



Entleeren über die Pendelfunktion bei geschlossener Rollplane.

Sattelkipper S.KI VOLUME mit Stahl-Rundmulde

Metallschrott und andere schwere, sperrige Volumen-Güter stellen große Herausforderungen an die Transportfahrzeuge. Unser Sattelkipper S.KI VOLUME SR ist dieser rauen Fracht gewachsen und punktet mit einer hohen Rentabilität. Die Mulde aus hochfestem, beulsteifem Feinkornstahl ist in drei Längen und zwei Höhen verfügbar. Möglich sind Volumina zwischen 44 (S.KI SR 9.6) und 56 m³ (S.KI SR 10.5).

Ihre Vorteile:

- Hohe Einsatzzeiten durch verschleißresistenten Stahl
- Für maximale Nutzlast: S.KI mit LIGHT-Chassis mit einem Gesamtgewicht unter 8 t
- Robuste, einfache Mechanik zur sicheren Verriegelung der Rückwandelemente
- Lackierung nach Wahl in Ihren Unternehmensfarben
- Die Stahl-Rundmulde aus verschleißfestem Feinkornstahl steht für Langlebigkeit, niedrigen Wartungsaufwand und hohe Wertstabilität

Als S.KI
VOLUME SR:
Gesamtgewicht
unter 8 t



Ihre Service-Vorteile:



Full Service-Vertrag
inkl. Mulde & Reifen



S.KI SR 8.2 mit hoher Seitenwand für vielseitige Einsatzmöglichkeiten – vom Baustellen- bis zum Volumentransport.

Rückwände

Von soliden Flügeltüren bis zur durchdachten Kombitür, unser Sattelkipper S.KI VOLUME mit Stahl-Rundmulde bietet für Ihren Einsatz die passende Rückwandvariante.



Türverschluss mit Heranholfunktion.



Symmetrisch geteilte Stahl-Kombitür mit Pendelfunktion und Getreideschiebern.*



Doppelflügeltür geöffnet und Spiegel für die Rollplane.



Doppelflügeltür mit Kurzschütte macht die aufliegende Mulde optimal zugänglich.



Verriegelt: Die Haken der Sicherheitsverriegelung sichern die Türen der Kippmulde.

* Option.

Solides Stahl-Chassis

Zuverlässig, belastbar, wartungsfreundlich, offroad-tauglich und wertstabil: Unser Stahl-Chassis ist torsionssteif konstruiert und gewährleistet eine hohe Kippstabilität. Von LIGHT über Standard bis Heavy Duty*, von gewichtsoptimierter Leichtbauweise bis zu höheren Rahmenprofil-Querschnitten und Wandstärken – um Belastungsreserven zu haben erfüllt jede Chassis-Ausführung die an sie gesetzten Ansprüche einer größtmöglichen Nutzlast bei niedrigem Leergewicht.



Das aus hochfesten Feinkornstählen geschweißte Stahl-Chassis für die LIGHT-Ausführung mit gewichtsoptimierten Rahmenbaugruppen ist das Ergebnis einer konsequenten Gewichtsreduzierung bei gleichzeitig maximaler Sicherheit, Torsionssteifigkeit und optimaler Nutzlast. Umfangreiche Testverfahren auf dem Prüfstand im Schmitz Cargobull Validation Center (CVC) bestätigen die Konstruktionsdaten und sorgen für eine permanente Weiterentwicklung der Chassis und aller anderen Trailer-Komponenten.



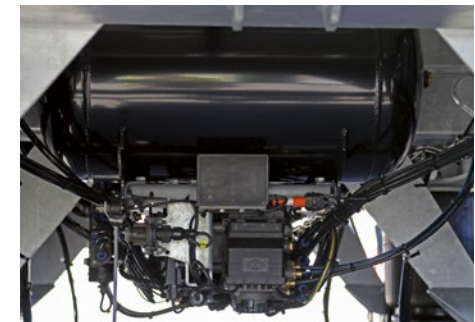
Die Hydraulikzylinderbaureihe ALPHA bietet bei Hochdrucksystemen ein Gewichtsvorteil von bis zu 28 kg und bei Niederdrucksystemen einen hohen Arbeitsdruck von maximal 190 bar. Der Zylinder kann bei Baulänge 7.2 sowohl für den Hochdruck- als auch für den Niederdruckbetrieb eingesetzt werden.



Mit einer Feuerverzinkung profitieren Sie von bestmöglichem Korrosionsschutz.



Die Finite-Elemente-Methode (FEM) ist ein Qualitätsstandard im Prozess der CAD-Chassis-Konstruktion.

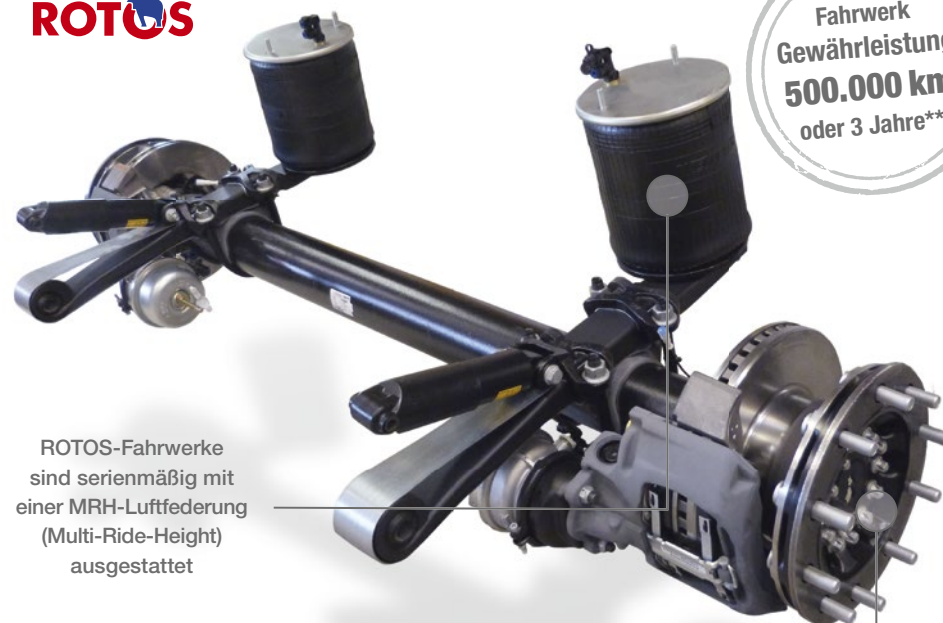


Für eine gewichtsoptimierte Ausstattung sind Aluminium-Luftbehälter lieferbar.**

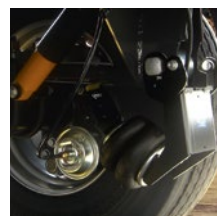
Ihre Vorteile:

- Mehr Bremsleistung durch weniger Wärmeentwicklung
- Kosten sparen durch wartungsfreie Lager
- Besseres Fahrverhalten durch weniger Gewicht der ungefederten Masse
- Flexibilität bei der Anpassung an Sattelhöhen und Laderampen
- Sicherheit durch serienmäßige Assistenzsysteme EBS* und RSP*
- Lange Wartungsintervalle durch groß dimensionierte, wartungseffiziente Scheibenbremsen und wartungsfreie Hub Units
- Für ruhigen Lauf sorgen lastabhängige Hemmung und Lenkungsdämpfer
- Die elektrische Anfahrhilfe in Serienausstattung verbessert die Traktion beim Anfahren im Gelände oder am Berg
- Liftachse: Die angehobene erste Achse vermindert den Reifenverschleiß bei Leerfahrt. Optional auch für die zweite Achse

ROTOS



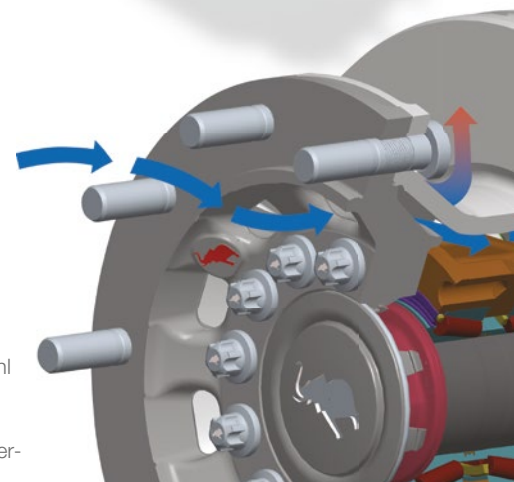
ROTOS-Fahrwerke sind serienmäßig mit einer MRH-Luftfederung (Multi-Ride-Height) ausgestattet



Serie: Liftachse.

22,5" Achskopf: Bremsscheibe mit 430 mm Durchmesser für maximale Leistung

Innovatives Lüftungssystem: Die Luft wird im Achskopf von außen an der Nabe vorbei sowohl an als auch in die Bremsscheibe geführt und kühlt so Bremse und Radlager. Ihr Vorteil: Die Bremsleistung bleibt auch im Dauerbetrieb zuverlässig und die Bremsbelege halten länger.



ROTOS DriveTechnology

Unsere ROTOS-Achsaggregate stehen für kultivierte Fahreigenschaften und kompromisslose Verfügbarkeit. Die besonders vibrationsarme Achse besteht ausschließlich aus Komponenten von namhaften Marken-Herstellern.

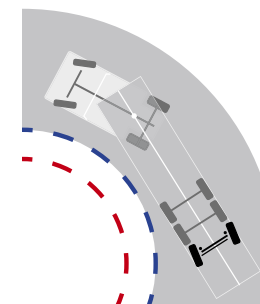
Für den Sattelkipper S.KI ist das ROTOS-Achsaggregat mit zwei unterschiedlichen Brems Scheibengrößen verfügbar. Auf Wunsch ist auch die ROTOS Nachlaufenkachse erhältlich.



Weitere Infos entnehmen Sie bitte der ROTOS-Broschüre.



Das Video auf YouTube: ROTOS. Das Fahrwerk.



ROTOS-Nachlaufenkachse als 3. Achse erhöht die Manövrierfähigkeit des Zugs bei voller Traglast.

* EBS – Elektronisches Bremssystem; RSP – Roll Stability Program.

** Ausgenommen Verschleißteile. Gewährleistung entsprechend der Anforderungen für Offroad-Einsatz und Kippfahrzeuge.

Ausstattung und Zubehör

Verschiedene Ausstattungsvarianten bieten Ihnen alle Möglichkeiten, die Herausforderungen des Arbeitsalltags mit Ihrem Sattelkipper S.KI souverän zu bewältigen.



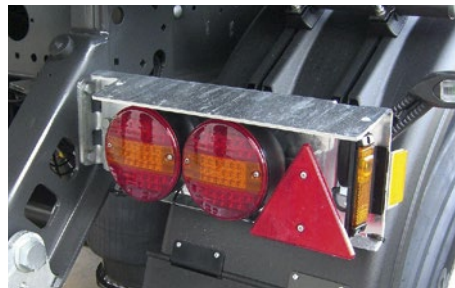
Mechanisches Stützwindwerk mit Ausgleichsfüßen.



Fallstützen aus Stahl werden mit Steckbolzen gesichert – eine gewichtssparende Lösung.



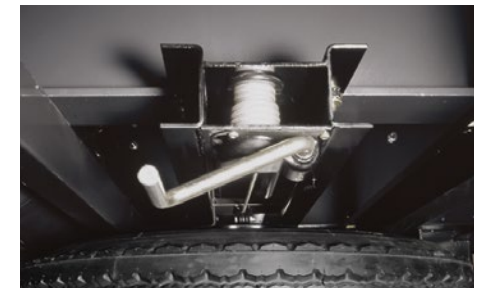
Leichte Steckstützen sind die richtige Lösung für feste Zugeinheiten, deren Trailer selten abgestellt werden.



Runde Drei-Kammer-Heckleuchten mit LED-Technik für einfache Instandsetzung im Schadensfall.



Langlebige Heckleuchten mit LED-Technik sorgen für gut sichtbare Warnsignale.



Ersatzradhalter in Windenausführung.



Druckluft-Rollenvibrator für gleichmäßig schnell ablaufendes Schüttgut und kürzere Entladezeiten.



Offroad-Bereifung für bestes Fahrverhalten.



Der Feuerlöscher am Chassis ist im Ernstfall schnell erreichbar.



Ersatzrad-Korb unter dem Chassis, vor dem Achsaggregat.



Zusatz-Rückfahrcheinwerfer mit LED-Technik.*



Schaufel und Besen sind schnell zur Hand und schnell wieder verstaut.



Stabile Werkzeugkiste am Chassis.



Leichte Aluminium-Felgen zur Gewichtsreduktion und für gute Optik.



Das Hubodometer an der Radnabe informiert über die Laufleistung des Sattelkipper S.KI.



Der klappbare Unterschutz erlaubt ein problemloses Beschicken des Straßenfertigers. Optional mit pneumatischer Betätigung (Bild oben). Der Unterschutz, optimiert für den Fertigerereinsatz, bietet im hochgeklappten Zustand eine verbesserte Bodenfreiheit (Bild in der Mitte).



Wassertank für 30l am Langträger.



Gegen Überladung: Das Lademanometer zeigt den Luftballdruck.

Schmitz Cargobull Vertrieb in Deutschland:

Schmitz Cargobull AG
Vertrieb Deutschland
 Bahnhofstraße 22
 D-48612 Horstmar
 Tel.: +49 (2558) / 81-7001
 Fax: +49 (2558) / 81-91279
 E-Mail: vertrieb.deutschland@cargobull.com
 Web: www.cargobull.de

Schmitz Cargobull Vertrieb in Österreich:

Schmitz Cargobull Austria GmbH
 Bayernstraße 54
 A-5071 Wals-Siezenheim
 Tel.: +43 (662) 881587-0
 Fax: +43 (662) 88158715
 E-Mail: vertrieb@cargobull.at
 Web: www.cargobull.at

Schmitz Cargobull Vertrieb in der Schweiz:

Schmitz Cargobull Schweiz AG
 Höchmatt 7
 CH-4616 Kappel SO
 Tel.: +41 (62) 959 50 50
 Fax: +41 (62) 959 50 60
 E-Mail: info@cargobull-schweiz.ch
 Web: www.cargobull.ch

* Option.

SCHMITZ
CARGOBULL 
The Trailer Company.



Erfahren Sie mehr unter:
www.cargobull.com



Schmitz Cargobull AG · Bahnhofstraße 22 · D-48612 Horstmar · Telefon +49 2558 81-0 · Telefax +49 2558 81-500 · www.cargobull.com